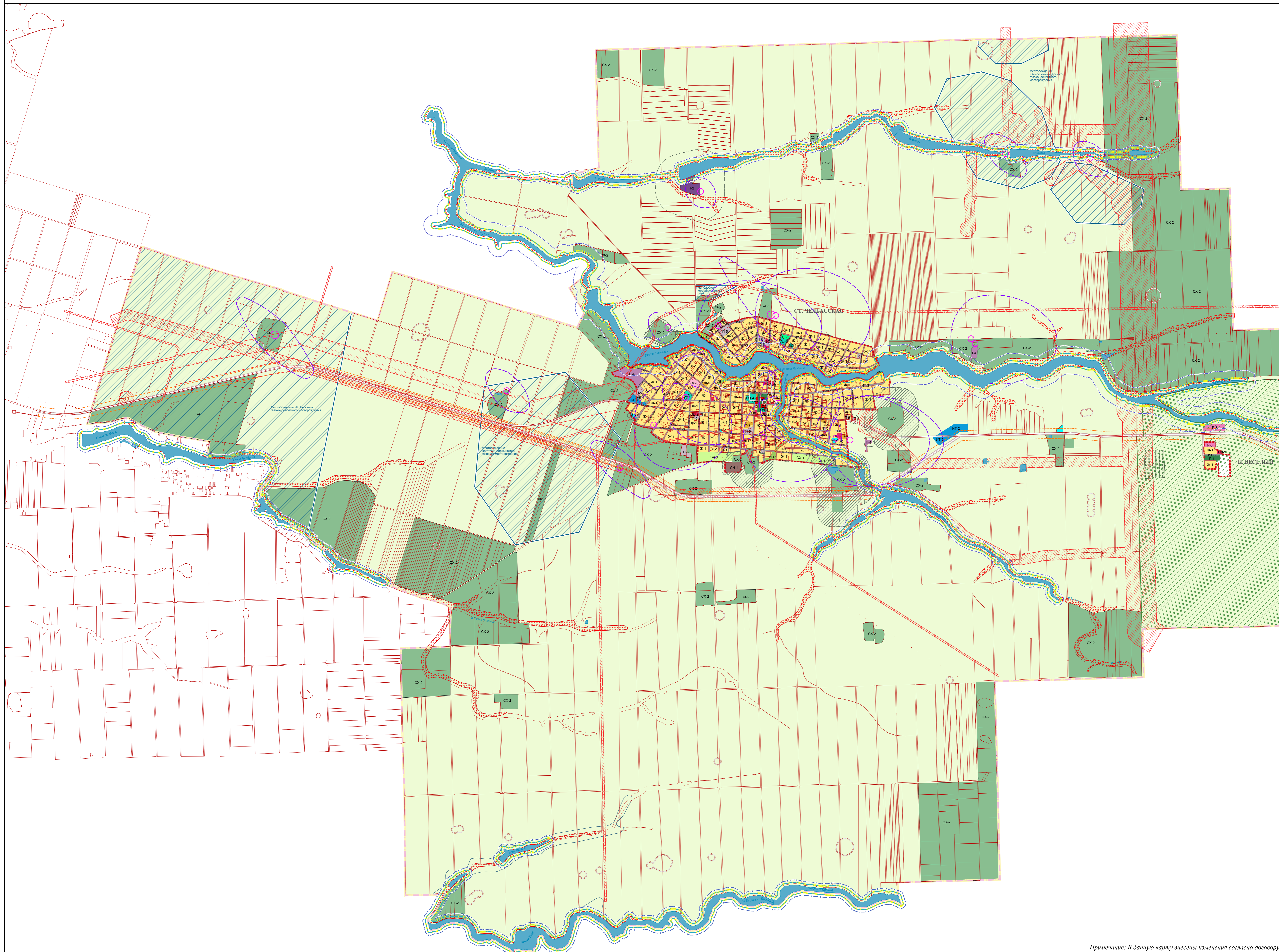


КАРТА ГРАДОСТРОИТЕЛЬНОГО ЗОНИРОВАНИЯ ЧЕЛБАССКОГО СЕЛЬСКОГО ПОСЕЛЕНИЯ М 1: 25 000

МУНИЦИПАЛЬНОЕ ОБРАЗОВАНИЕ
КАНЕВСКИЙ РАЙОН
ПРАВИЛА
ЗЕМЛЕПОЛЬЗОВАНИЯ И ЗАСТРОЙКИ
ЧЕЛБАССКОГО СЕЛЬСКОГО ПОСЕЛЕНИЯ



УСЛОВНЫЕ ОБОЗНАЧЕНИЯ:

	Граница поселения
	Граница населенного пункта
	Границы земельных участков
	Границы кварталов
	Основные дороги общего пользования (сущ./проект.)
	Водные объекты
	Земли лесного фонда
	Памятник природы регионального значения "Насаждения дуба черешчатого с примесью ясеня"

ЖИЛЬНЫЕ ЗОНЫ:

	Ж-1 Зона застройки индивидуальными жилыми домами
	Ж-2 Зона застройки малоэтажными жилыми домами

ОБЩЕСТВЕННО-ДЕЛОВОЕ ЗОНЫ:

	ОД-1 Центральная зона общественного и коммерческого назначения
	ОД-2 Зона общественного центра местного значения
	ОД-3 Зона объектов здравоохранения
	ОД-4 Зона объектов образования
	ОД-5 Зона религиозных объектов

ПРОИЗВОДСТВЕННЫЕ ЗОНЫ:

	П-2 Зона предприятий, производств и объектов II класса опасности, СЗЗ-500м
	П-4 Зона предприятий, производств и объектов IV класса опасности, СЗЗ-100м
	П-5 Зона предприятий, производств и объектов V класса опасности, СЗЗ-50м

ЗОНЫ ИНЖЕНЕРНОЙ И ТРАНСПОРТНОЙ ИНФРАСТРУКТУРЫ:

	ИТ-1 Зона объектов инженерной инфраструктуры
	ИТ-2 Зона объектов транспортной инфраструктуры
	ИТ-3 Зона территорий общего пользования (улично-дорожная сеть)

ЗОНЫ СЕЛЬСКОХОЗЯЙСТВЕННОГО ИСПОЛЬЗОВАНИЯ:

	СХ-1 Зона сельскохозяйственных угодий
	СХ-2 Зона объектов сельскохозяйственного назначения

ЗОНЫ РЕКРЕАЦИОННОГО НАЗНАЧЕНИЯ:

	Р-1 Зона парков, скверов, озеленения общего пользования
	Р-2 Зона объектов физкультуры и спорта
	Р-3 Зона размещения объектов отдыха и туризма

ЗОНЫ СПЕЦИАЛЬНОГО НАЗНАЧЕНИЯ:

	СН-1 Зона кладбищ
--	-------------------

ИНЫЕ ВИДЫ ТЕРРИТОРИАЛЬНЫХ ЗОН:

	ИВ-1 Зона озеленения специального назначения
	Территории, для которых градостроительные регламенты не устанавливаются

ГРАНИЦЫ ЗОН С ОСОБЫМИ УСЛОВИЯМИ ИСПОЛЬЗОВАНИЯ ТЕРРИТОРИИ:

	Ориентировочный размер санитарно-защитной зоны предприятий, производств и объектов
	Прибрежная защитная полоса
	Водоохранная, рыбоохранная зона
	Зона санитарного разрыва от категорированных дорог
	Охранная зона линейных объектов инженерной инфраструктуры
	Граница зоны санитарной охраны II пояса водозаборной скважины
	Граница зоны санитарной охраны III пояса водозаборной скважины
	Зона регулярного затопления, с периодичностью до нескольких раз в год*

*Примечание: Зоны затопления нанесены с условной степенью точности согласно разделу ГОЧС, выполненного в составе схемы территориального планирования Каневского района.

	Граница охранной зоны объекта культурного наследия
	Граница горного отвода
	Граница зоны затопления паводками 1% обеспеченности**

**Примечание: Зоны затопления нанесены с условной степенью точности согласно проекту, разработанному ООО «Севкавгидропроект» в 2012 г.

Примечание: В данную карту внесены изменения согласно договору № 15/07 от 15.07.2019 г.

Исполнитель ИП Пуртов А.С.

МК № 0318300014613000003 от 11.07.2013 г.	
Разработка правил землепользования и застройки Челбасского сельского поселения Каневского района	
Имя, Кол.уч.Лист, Ж.дом, Волость, Дата	Имя, лист, листов
ГАП Копытова 11/13	марта 1 2
Рук.пр. Давыдова 11/13	
Архитектор Астаурова 11/13	
Правила землепользования и застройки	ИЗ 1 2
Карта градостроительного зонирования Челбасского сельского поселения М 1:25 000	ООО "Архитектурпроект" Краснодар, 2013 г.