



ФЕДЕРАЛЬНОЕ АГЕНСТВО
КАДАСТРА ОБЪЕКТОВ НЕДВИЖИМОСТИ

ФЕДЕРАЛЬНОЕ ГОСУДАРСТВЕННОЕ УНИТАРНОЕ ПРЕДПРИЯТИЕ
ОСНОВАННОЕ НА ПРАВЕ ХОЗЯЙСТВЕННОГО ВЕДЕНИЯ
«РОССИЙСКИЙ ГОСУДАРСТВЕННЫЙ ЦЕНТР ИНВЕНТАРИЗАЦИИ
И УЧЕТА ОБЪЕКТОВ НЕДВИЖИМОСТИ –
ФЕДЕРАЛЬНОЕ БЮРО ТЕХНИЧЕСКОЙ ИНВЕНТАРИЗАЦИИ»
ФИЛИАЛ ФГУП «РОСТЕХИНВЕНТАРИЗАЦИЯ – ФЕДЕРАЛЬНОЕ БТИ»
ПО КРАСНОДАРСКОМУ КРАЮ
Каневское межрайонное отделение

Область, республика, край

Краснодарский край

Район

район Каневский

Город (др. поселение)

станция Челбасская

Район города

ТЕХНИЧЕСКИЙ ПАСПОРТ
ЖИЛОГО ПОМЕЩЕНИЯ (КВАРТИРЫ) № 1

в доме №

78

по улице (пер.) улица

Ленина

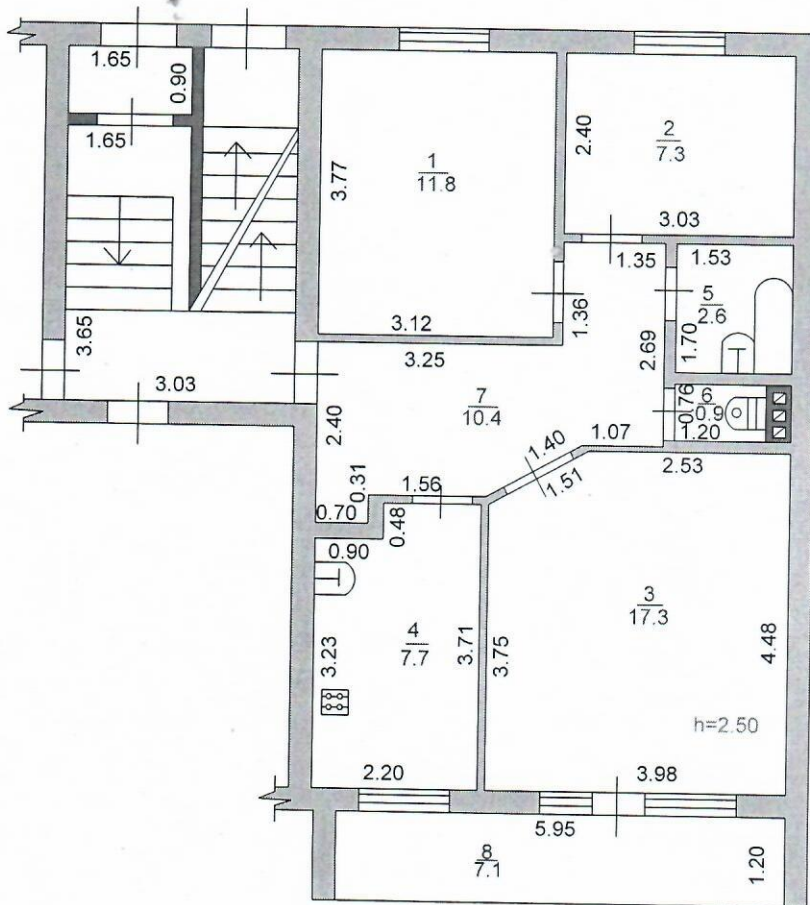
Инвентарный номер	03:220:002:000003540:0001:10001
Реестровый номер	110208:002:000003540:0001:10001
Кадастровый номер	000:03:220:002:000003540:0001:10001

Паспорт составлен по состоянию на

11 февраля 2008 г.

(указывается дата обследования объекта учета)

Поэтажный план квартиры N1
по ул.Ленина 78
масштаб 1:100



Филиал ФГУП "Ростехинвентаризация-Федеральное БТИ"
по Краснодарскому краю Каневское межрайонное отделение

Начальник отделения: 11 февраля 2008года	Косенко К.Г.	<i>Косенко</i>	Поэтажный план ст.Челбасская ул.Ленина 78 кв. 1 Адрес объекта или части объекта	
Проверил: 11 февраля 2008года	Бочарова Э.Н.	<i>Бочарова</i>		
Исполнил: 11 февраля 2008года	Диденко Г.В.	<i>Диденко</i>	ст.Челбасская ул.Ленина 78 кв. 1 Адрес объекта или части объекта	Лист 1 Листов 1 Масштаб 1:100

I. Сведения о принадлежности

№ п.п.	Субъект права: для граждан - ФИО, паспорт, для юридических лиц - по Уставу	Документы, подтверждающие право собственности, владения, пользования	Доля (часть)
1	Каневской район ПОГАШЕНО - 15.10.2008 г. <i>А</i>	<i>Законная регистрация не производится</i>	<i>цель</i>
1	<i>Муниципальное образование Челбасское сельское поселение Каневского района</i>	<i>Постановление главы муниципального образования Челбасское сельское поселение Каневского района № 89 от 28.05.2008 г. Св.во о госрег. или права от 09.10.2008 г. Серия 23-АЕ 049486</i>	<i>цель</i>

II. Экспликация площади квартиры

Литера	Этаж	Номер по плану здания, комнаты, кухни, корид и пр.	Назначение частей помещения: жилая комната, кухня и т. п.	Формула подсчета площади помещений	Общая площадь квартиры (помещения)			Лоджии, балконов, террас, веранд и кладовых (с коэф.)	Высота помещения по вн. обмеру	Самовольно переоборудованная площадь	Примечание:
					Всего	В том числе					
						основная (жилая)	вспомогательная (подсобная)				
1	2	3	4	5	6	7	8	9	10	11	12
A	1	1	Жилая	$3,12 \cdot 3,77$	11,8	11,8			2,50		
A	1	2	Жилая	$3,03 \cdot 2,40$	7,3	7,3			2,50		
A	1	3	Жилая	$3,98 \cdot 3,75 + (3,98 + 2,53) / 2 \cdot 0,73$	17,3	17,3			2,50		
A	1	4	Кухня	$2,20 \cdot 3,71 - 0,90 \cdot 0,48$	7,7		7,7		2,50		
A	1	5	Ванная	$1,53 \cdot 1,70$	2,6		2,6		2,50		
A	1	6	санузел	$1,20 \cdot 0,76$	0,9		0,9		2,50		
A	1	7	Коридор	$1,36 \cdot 1,35 + 1,33 \cdot 4,60 + 0,31 \cdot 0,70 + (2,26 + 3,53) / 2 \cdot 0,76$	10,4		10,4		2,50		
A	1	8	Лоджия	$5,95 \cdot 1,20 \cdot 0,5$				3,6	2,50		
Итого по квартире 1					58,0	36,4	21,6	3,6			
Площадь с холодными помещениями					61,6						

III. Техническое описание квартиры

Год постройки здания 1982 Этаж 1 Этажность 3 Физический износ 30 %

№	Наименование конструктивных элементов	Описание констр. элементов (матер. констр., отделка и прочее)	
1	2	3	
1.	Наружные стены (материал)	железобетонные панели	
2.	Перегородки (материал)	железобетонные панели	
3.	Перекрытия (материал)	железобетонные плиты	
4.	Полы: а) в жилых комнатах б) в кухнях в) в ванной г) в других помещениях квартиры	Паркетные Линолеумовые Бетонные Линолеумовые	
6.	Проемы	оконные	Двойные створные окрашенные
		дверные	Простые дощатые окрашенные
7.	Отделка стен: а) в жилых комнатах б) в кухнях в) в ванной г) в других помещениях квартиры	штукатурка, обои	
		штукатурка, обои	Площ. кухни 7,7
		штукатурка окраска	
		штукатурка, обои	
8.	Отделка потолков: а) в жилых комнатах б) в кухнях в) в ванной г) в других помещениях квартиры	побелка	
		побелка	
		побелка	
		побелка	
9.	Вид отопления	от групповой котельной	
10.	Наличие: а) водоснабжения б) электроснабжения (тип пров.) в) канализации г) горячего водоснабжения д) ванн или душа, сауны или бассе. е) лоджий или/и балконов ж) телефона з) радио и) лифт к) мусоропровод л) газоснабжение	от центр. сети	
		проводка скрытая	
		местная	
		КГИ	
		стальная	
		лоджия	
		сетевое	

IV. Стоимость квартиры

Полная балансовая стоимость _____ руб.
 Остаточная балансовая стоимость с учетом износа _____ руб.
 Действительная инвентаризационная стоимость в ценах 2006 г. _____ 116 375 руб.
 Стоимость мест общего пользования _____ руб.

Паспорт выдан _____

" 14 " февраля 2008г.

Руководитель _____

Косенко К.Г.



Пронумеровано,
прошнуровано и
скреплено печатью
4 листов.

" 11 " 02

[Handwritten signature]

